

病後児保育室「星の子ルーム」利用の手引き

<http://www.morihime.tohoku.ac.jp/hurdling/hoshi.html>



- 車を利用する場合
- 病院外来待合室を経由する場合

ゲート係員に「星の子ルーム利用」と伝える→駐車スペースに誘導



星の子ルームHPより

例】ずんだぬき，発熱したはぎつねを
星の子ルームに預かってもらうまで

37.5℃以上の発熱で保育園に
はぎつねを預けられないのだけど
今日は大学を休めないため…

東北大学の教職員(准職員等含む)，学
生(大学院生、研究生等含む)の子で，**生
後6ヶ月～小学校3年生**の児童を対象に，
病気の回復期(病後)で登園・登校できず，
家庭で世話をすることができない場合に，
看護師と保育士が看護・保育をします。

事前登録は必要ありません。



かかりつけのお医者さんに
診察してもらい，『かかりつけ
医連絡票』を書いてもらうため

医療機関を受診し「**かかりつけ医連絡
票(別紙1)**」を記入してもらいます。

かかりつけ医の受診が困難な場合は，
大学病院の小児科外来で入室前診察を
受けることもできます(9:00～17:00)。
受診の可否は電話で確認してください。

(大学病院の診察券を持っていない場合，初診料・診
療申込が必要です)

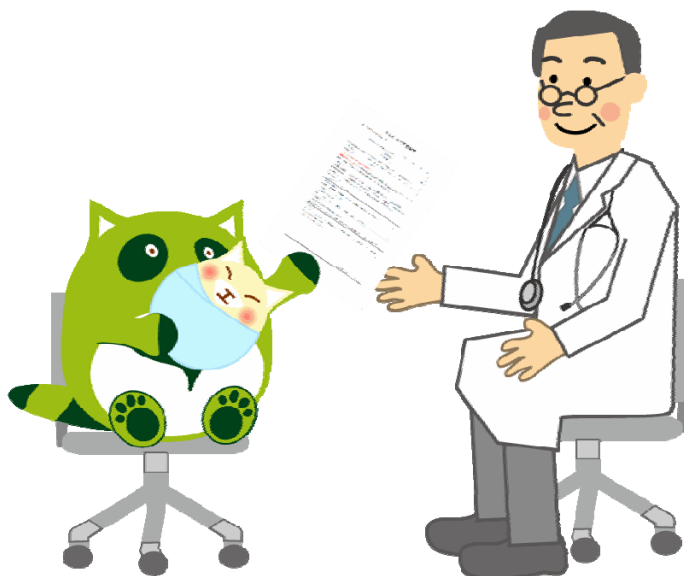


まずは電話で予約するため！
022-717-7819
当日朝8:30までキャンセル
できて，当日の予約も可

保育日 月曜日～金曜日
(祝祭日・年末年始を除く)
保育時間 7:30～18:00
(電話対応は7:15～)

電話による事前予約制です。年齢(月
齢)，送迎時間，食事の有無などが確認
されます。お問い合わせもお電話で。

時間外でも留守番電話で翌日の利用可
能人数の確認ができます。



当日、かかりつけ医連絡票と
処方薬や着替えなどを持って
星の子ルームに来たため

必要に応じて処方薬、着替え、粉ミルク
(冷凍母乳可)、哺乳ビン、おむつ(おしり
拭き・おむつ交換用タオル)や飲み物、お
やつ、アレルギー食などを持ち込めます。

給食を希望して、かつアレルギー等がある
場合はご相談ください。



児童登録票は
事前に記入しておく
と当日楽ですよ



保育士さんと一緒に
必要書類に記入するため

利用申込書とこどもカルテ、初回利用時は
児童登録票を記入します(星の子ルームに
も用意がありますし、事前にWebからダウ
ンロード・印刷も可能)。

6名の定員に対して看護師さん
2名と保育士さん2名の体制で
看護・保育してもらえます

利用料(給食・おやつ代含む)
2時間未満 : 1,000円
2~4時間未満 : 2,000円
4時間以上 : 3,000円

利用料金は現金での事後支払いのみ。
準備がないので、おつりのないように。

お願いできて安んじたため
万一の時は駆けつけるため！

病態悪化時は保護者に来ていただき、
かかりつけ医の受診を勧めます。





ルームの様子

星の子ルームでは保育室にあるおもちゃで遊んだり、お絵かきや折り紙などをしたりして過ごします。

昼食後は、布団に横になって身体を休める時間になっています。

換気や室温の調節をし、快適な環境作りに努めています。

利用者の声

伊賀由佳(流体科学研究所, 准教授)

子供3人が交代で風邪をひくので、頻りに利用しています。特に1人目のときは、新米ママ(素人)が一人で看病するよりも、経験豊富なスタッフの方々に色々アドバイスを頂けて、とても心強かったのを覚えています。

星の子ルームがあれば、学生結婚&学生出産も可能だと思いますよ^^

女性研究者は晩婚、高齢出産、というイメージは捨てましょう！伊賀は女性研究者を目指す皆さんを応援しています。

奥山武志(工学研究科, 助教)

共働きの妻と、7歳と4歳になる2人の娘がいます。

夫婦とも忙しい時に限って子供たちは体調を崩しがちで、よく星の子ルームを利用しています。この前、久々に利用すると、毎日、利用していたわけではないのに、子供の名前も覚えていただいていたことに感動しました。

子供たちは、以前より広くなって過ごしやすそうで安心しました。いつも安心して預けることができ、助かっています。

まずは電話でご相談ください

下記のような場合は利用できない可能性があります



飲食ができない
嘔吐がひどい
脱水症状の兆候



高熱が
続いている
(38.5℃~)



伝染性疾患の急性期で
他児に感染する恐れがある
(感染の危険がないと医療機関で診断後は利用可能)



かかりつけ医連絡票

東北大学病院病後児保育室 殿

平成 年 月 日

医療機関の所在地および名称 ()

電話番号 ()

担当医師名 () 印 ()

病後児保育室の利用を許可するにあたり、下記のように連絡します。 保育室登録番号 ()

子供の名前 () 性別：男・女 生年月日：平成 年 月 日 (歳 ヲ月)

保護者氏名 () 住所 ()

<東北大学病後児保育室よりお願い>

隔離室がありませんので隔離が必要な疾患は（水痘、流行性耳下腺炎、インフルエンザ、麻疹、風疹、百日咳などの伝染性疾患の急性期）利用出来ません。

<病名>

- 1.急性上気道炎 2.気管支炎・肺炎 3.喘息・喘息様気管支炎 4.嘔吐下痢症
5.感染性胃腸炎 6.周期性嘔吐症（自家中毒） 7.中耳炎 8.膿痂疹 9.突発性発疹
10.手足口病 11.伝染性紅斑（りんご病） 12.溶連菌感染症 13.RS ウイルス
14. その他 ()

上記発症 () 日目

<病名不明時>

- 15.発熱 16.下痢 17.嘔吐 18.咳嗽 19.喘鳴 20.発疹 21.その他 ()

上記発症 () 日目

<現在の主な症状>

発熱 下痢 嘔吐 咳嗽 喘鳴 発疹 その他 ()

<安静度>

- 1.室内保育（他児と普通に遊んでよい）
2.室内安静（ベッド上での遊びが主，他児との静かな遊びは可） 3.ベッド上安静

<食事>

ミルク ・ 水分のみ ・ 離乳食（初期・中期・後期） ・ 幼児食 ・ 下痢食
アレルギー食（除去内容 ()

<処方内容，指示など>

次回診察予定日 月 日